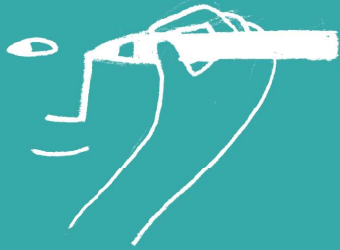
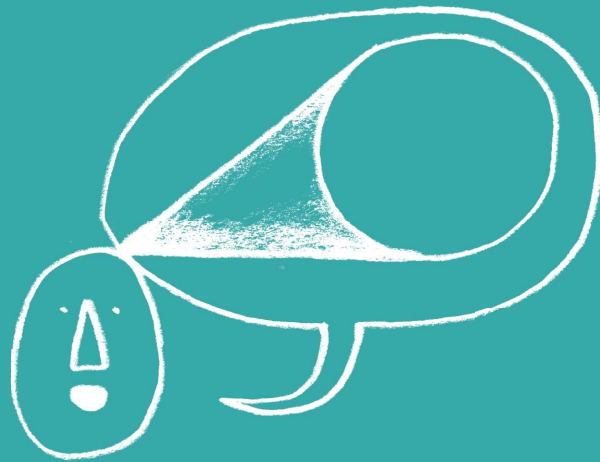


EXISTER



PARTICIPER



INTERROGER



CONSTRUIRE



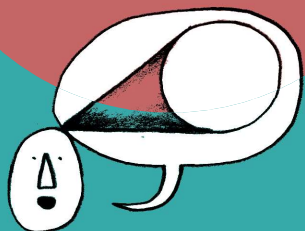
Scicabulle
COOPÉRATIVE POUR GRANDIR

Facilitation graphique

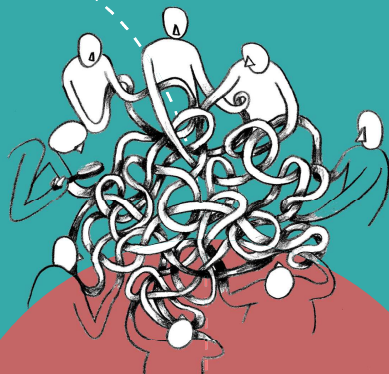
Sélection
de projets

LA FACILITATION GRAPHIQUE PERMET...

**DE METTRE
EN VALEUR
DES CONTENUS**



**DE VISUALISER
DES SUJETS
COMPLEXES**



**DE FACILITER
L'APPROPRIATION
DES CONCEPTS
ABORDÉS**



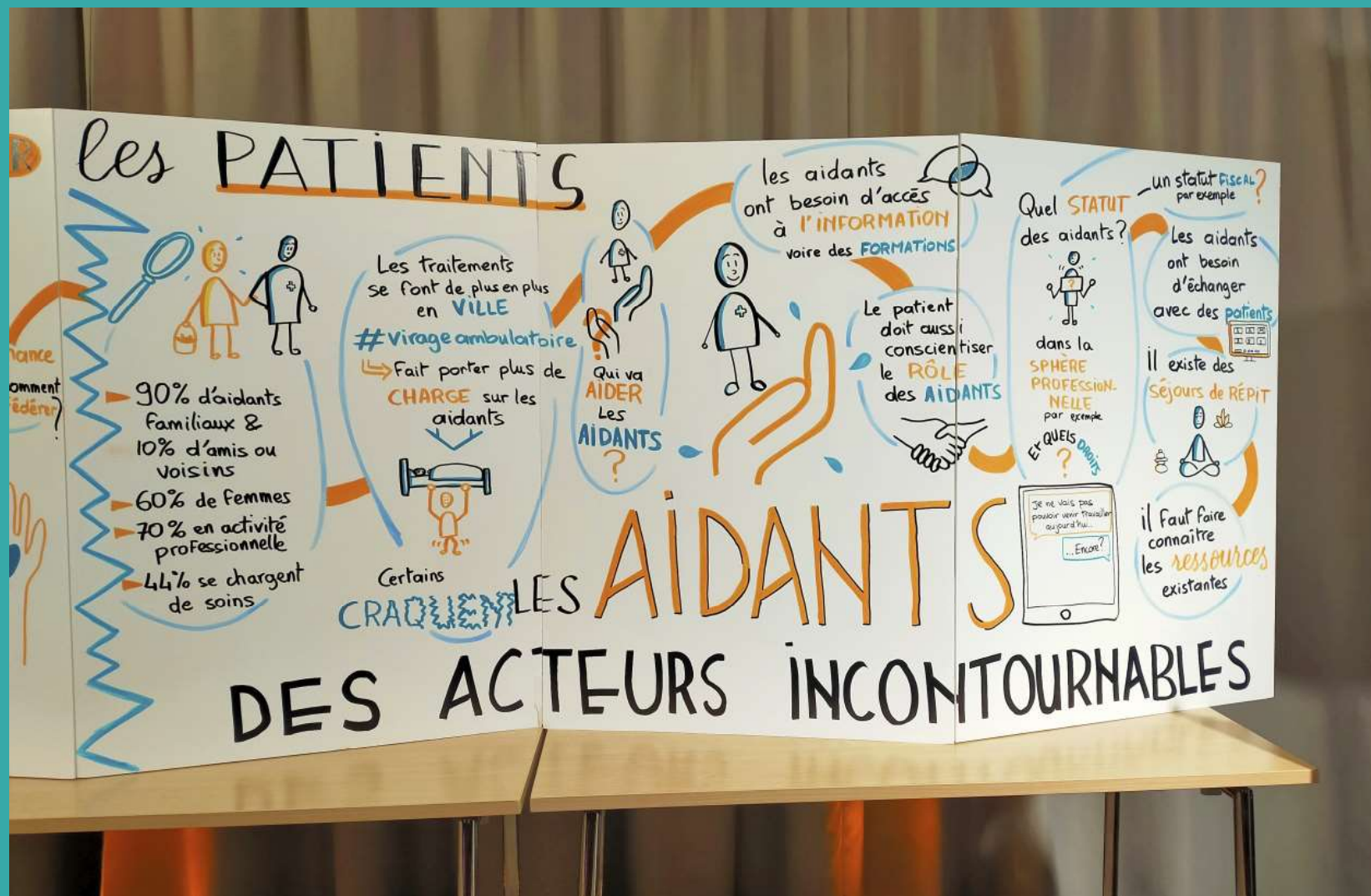
**DE FAVORISER
L'INTELLIGENCE
COLLECTIVE**

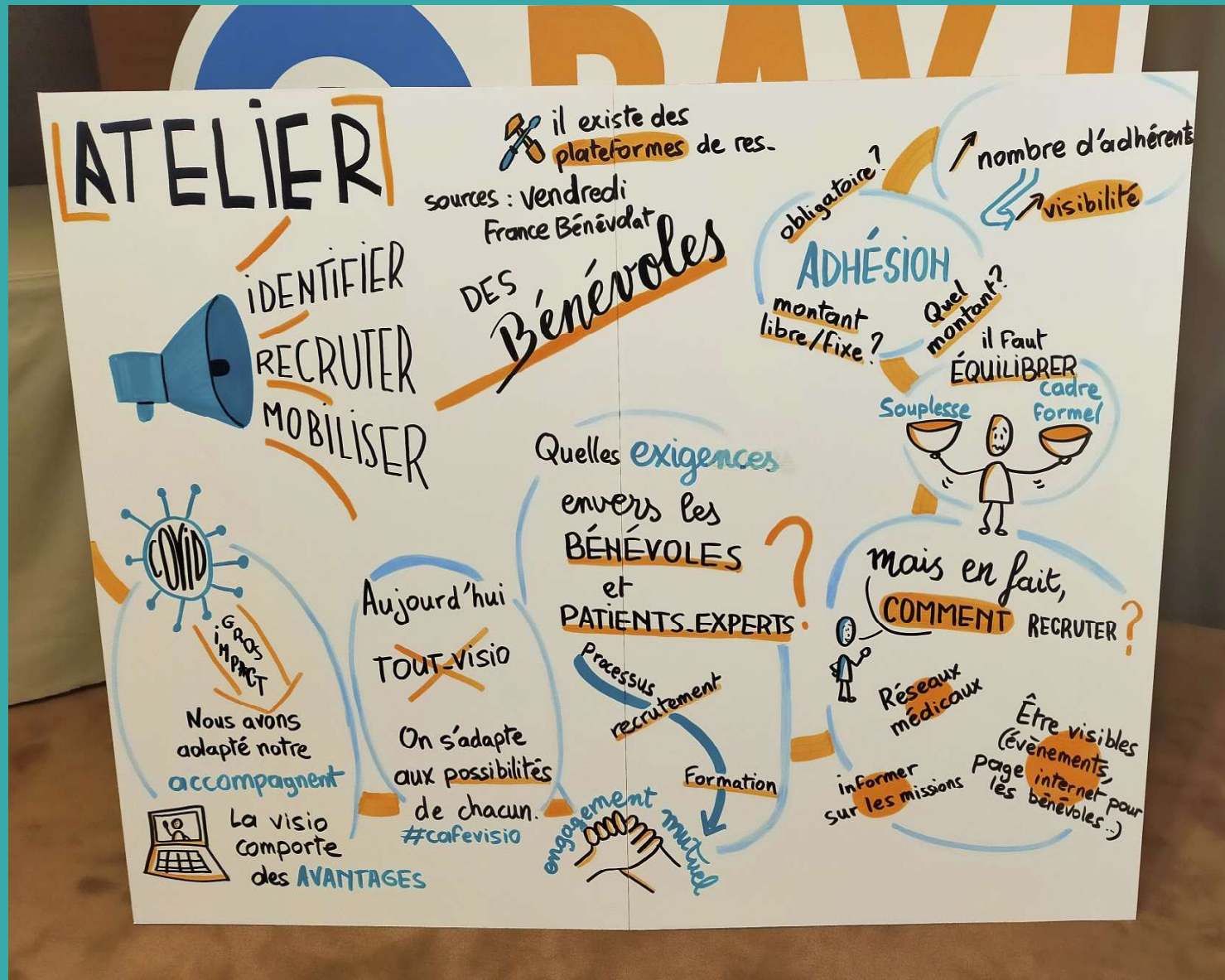


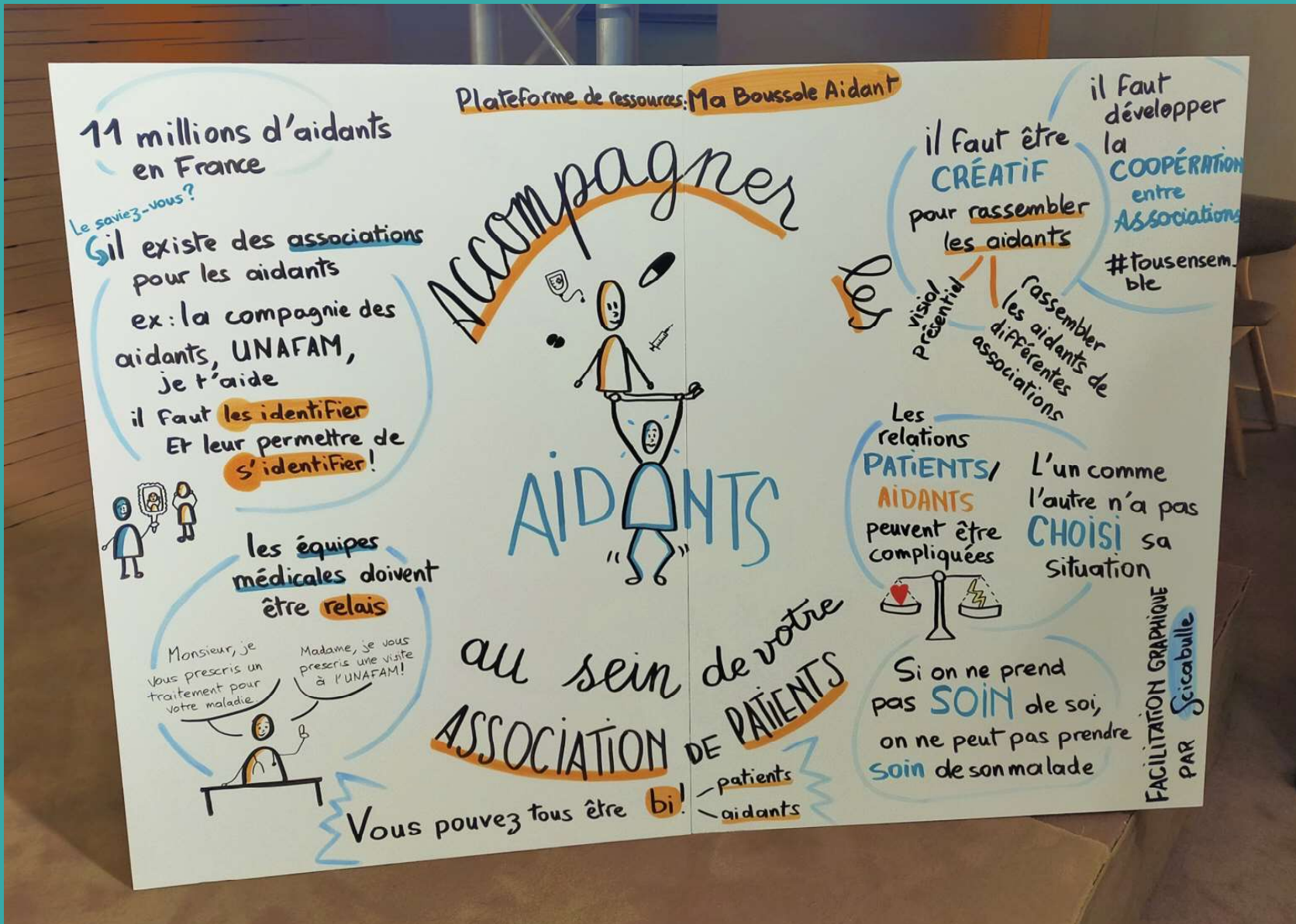


FRESQUE DE RESTITUTION GRAPHIQUE / SCRIBING
LORS D'UN ÉVÉNEMENT









COMITÉ LOCAL du TRAVAIL SOCIAL AU PROGRAMME:

2 fév
2023

10 groupes de travail:



→ Formation interprofessionnelle
des métiers du Travail Social
interconnaissance, échanges,
immersion

→ Développer la formation continue
& un réseau d'échanges et de
savoirs

je veux être un
travailleur social!

FORMATION

ACCOMPAGNEMENT
SOCIAL

→ Adapter l'accompagnement à la
personne et à sa situation

→ Donner du sens au travail social
par la réflexion sur nos pratiques

→ Valoriser le travail
social

- ↳ Uniformisation des salaires
- ↳ Communication positive
- ↳ budgets et nombre de structures



ÉCHANGES &
MISE en COMMUN

ADAPTION - Donner
DU SENS

PARTENARIAT

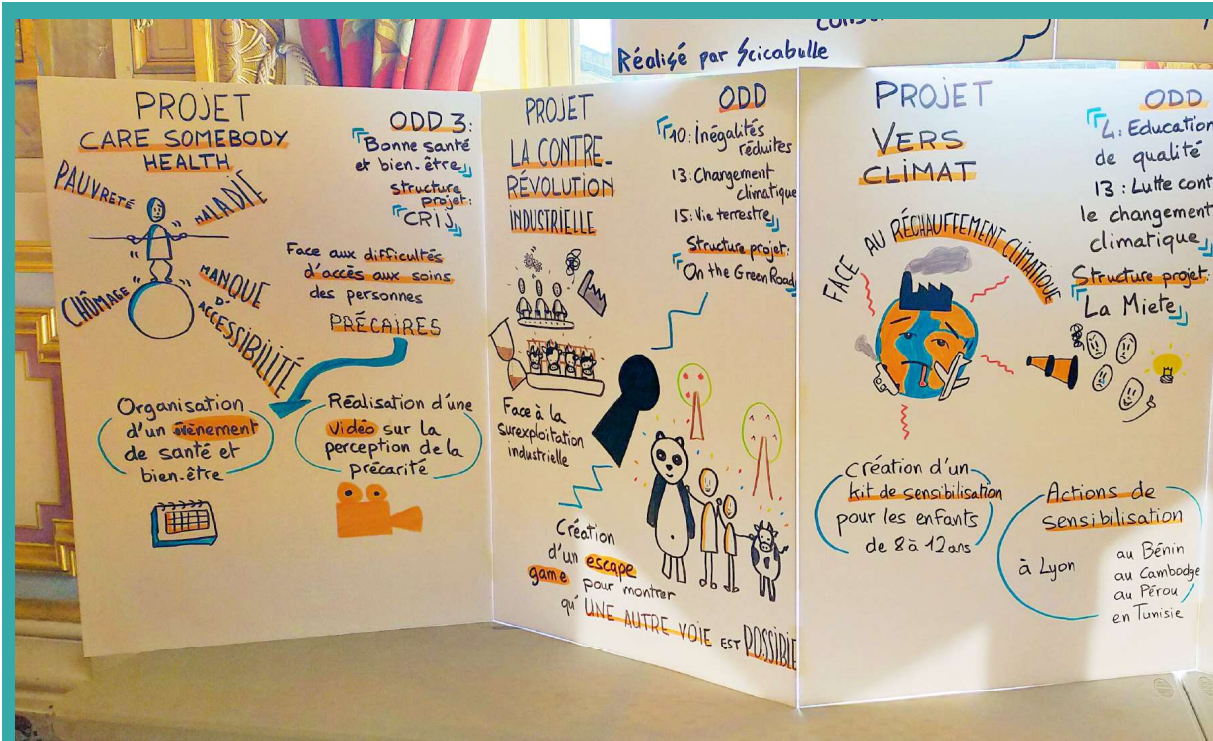
→ Rencontres régulières
entre partenaires
élus, habitants, pros,
bénévoles, entreprises
→ Donner de la valeur
aux métiers du social

→ Donner du sens
aux parcours et de la cohérence

→ Hausse du budget alloué aux personnes
en difficulté

PARTICIPATION

Réalisé par Scicabulle





PRÉSENTATION D'INFORMATIONS



TEMPLATES VISUELS
À REMPLIR PAR LES PARTICIPANT.ES



LA CAUSE CONTRE L'ENGAGEMENT?

paroles de salarié-es



On vous promet:

tu seras utile!

ton métier aura du sens!

MAIS souvent cela aboutit à



Ce carnet se base sur deux ouvrages:



« Te plains pas, c'est pas l'usine. L'exploitation en milieu associatif. » Lily Falzot & Stella Fihn



« Nous n'irons plus pointer chez Gaïa. Jours de travail à Kokopelli. » Le Grimm



La CAUSE = moteur de motivation et d'engagement. Dès le recrutement, on valorise l'engagement associatif. Se dévouer à la cause, c'est gratifiant... et ça mérite bien quelques SACRIFICES.

La difficulté d'obtenir des financements influence l'activité, restreint l'autonomie. Il faut rentrer dans des cases, être compétitif.

Tout en favorisant les synergies sur le territoire!

Dès lors, toute baisse de motivation ou remise en question de l'activité est pointé du doigt comme une ~~MÉNAGE~~ pour la CSE/USB.

Est-ce que vous pensez que mes conditions de travail sont légales?

Craindre!

Et l'employeur n'apparaît pas comme un patron, ce n'est pas de sa faute si les conditions sont difficiles, c'est à cause des difficultés financières.

La COERCITION est NIÉE

Peace and love frère!

L'engagement pour une cause doit être encadré. Essayons de :

- Connaître ses effets pervers
- dénoncer la PRÉCARITÉ
- Formaliser les RÈGLES & distribuer les RÔLES

NOS PROPOSITIONS



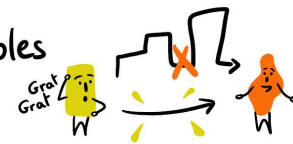
Améliorer l'intégration des bénévoles dans le travail social



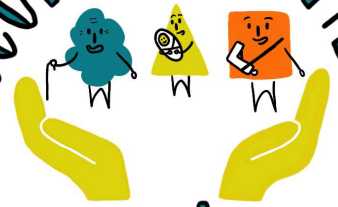
Adapter les pratiques d'accompagnement à chaque personne et aux évolutions de notre société



Assouplir les protocoles entre les possibles partenaires



ACCOMPAGNEMENT SOCIAL



Prévoir et financer des temps de réflexion, d'analyse, de formation et de mise en commun



Développer des instances concertées multi-partenariales



PARTE-NAIRIAT



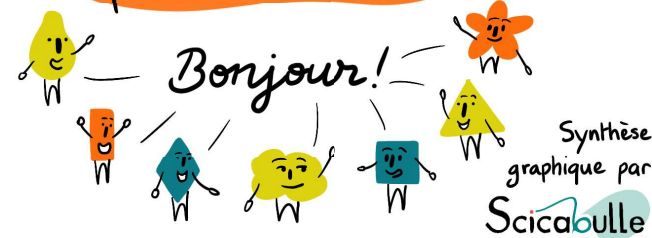
Expérimenter le "Café Social" hors les murs



Définir ensemble des critères qualitatifs d'évaluation de l'accompagnement social



Créer des espaces de rencontres entre partenaires d'un bassin de vie



SYNTHÈSE DE L'ÉVALUATION FINALE PROJET PRODDIGE

PRÉSENTATION DU PROJET EN CHIFFRES

- 2019/2022
- 52 volontaires en Service Civique dont 26 volontaires de réciprocité
- 15 pays représentés
- 439 mois de mission en Service Civique
- 130 heures de formation annuelle
- 15 projets collectifs sur les ODD menés par les jeunes
- 50 structures partenaires en France et à l'international

Notre vision de la réciprocité dans PRODDIGE

Un engagement interculturel collectif : des volontaires français et internationaux s'engagent pour mener des projets ensemble et portent collectivement les valeurs de la réciprocité.

La réciprocité dans les échanges : entre les jeunes eux-mêmes mais aussi entre les jeunes et les structures : chacune peut apprendre de l'autre.

PAYS D'ORIGINE DES VOLONTAIRES PRODDIGE



J'ai l'impression que je me suis engagée avec les autres, vis-à-vis des autres plus exactement, même s'il n'y a pas eu de vraie formulation entre nous, mais c'est ce que je ressens.

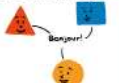
VOLONTAIRE

On peut leur amener des ressources, mais eux aussi nous enrichissent et complètent nos actions, en ouvrant d'autres voies qui n'avaient pas été envisagées.

STRUCTURE

LES ÉLÉMENTS QUI CARACTÉRISENT PRODDIGE

La RENCONTRE INTERCULTURELLE au cœur du projet.



Un programme de **FORMATION-ACTION** à destination des volontaires pour monter en compétence, sur :

- Les ODD
- La méthodologie de projets
- La gestion de la dynamique de groupe
- La valorisation de leur parcours et de leurs compétences pour préparer leur projet d'avenir.

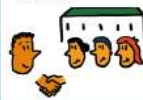
Les **OBJECTIFS DE DÉVELOPPEMENT DURABLE** : fil rouge du projet et moteur d'engagement durable pour les jeunes. À travers leur mission de Service Civique, les volontaires contribuent à la réalisation des ODD sur le territoire.



Une diversité de partenaires impliqués dans PRODDIGE : associations de solidarité locale et internationale, collectivités territoriales, établissements d'enseignement etc. PRODDIGE a contribué à l'émergence de **NOUVELLES DYNAMIQUES PARTENARIALES** sur le territoire.

Un format de service civique original avec alternance entre

Une **MISSION INDIVIDUELLE** réalisée au sein d'une **structure d'accueil**.



Un **PROJET COLLECTIF** de sensibilisation aux ODD mené par des volontaires de pays différents au sein d'un groupe projet multiculturel.



Un **TRIPLE ACCOMPAGNEMENT** des volontaires :



Par la structure projet

Par leur structure d'accueil

Par le SCD

Le **PLAIDOYER** : l'expérience acquise à travers PRODDIGE permet d'alimenter le plaidoyer national sur les effets et les conditions nécessaires au volontariat de réciprocité.



EFFETS DE PRODDIGE SUR LES JEUNES VOLONTAIRES

EFFETS SUR LEUR DÉVELOPPEMENT PERSONNEL



- Persévérance
- Patience
- Connaissance de soi
- Curiosité de l'autre, ouverture à d'autres façons de penser et de faire
- Confiance en soi
- Capacité d'écoute
- Comportement éco-citoyen

EFFETS SUR L'AGIR DES JEUNES

Sentiment de légitimité à agir collectivement

Capacité à monter un projet d'Education à La Citoyenneté et à la Solidarité Internationale (ECSI)



Capacité et motivation à agir en groupe interculturel

Connaissance du fonctionnement associatif

Sentiment très fort d'appartenance à une communauté ProDDige

Capacité à s'intégrer dans un collectif et un environnement professionnel d'intérêt général

Sensibilisation de son entourage

EFFETS SUR LEUR RAPPORT AU TERRITOIRE



Nouvel engagement sociétal, associatif ou autre, ponctuel ou durable

Prise de conscience des enjeux sociétaux et des ODD

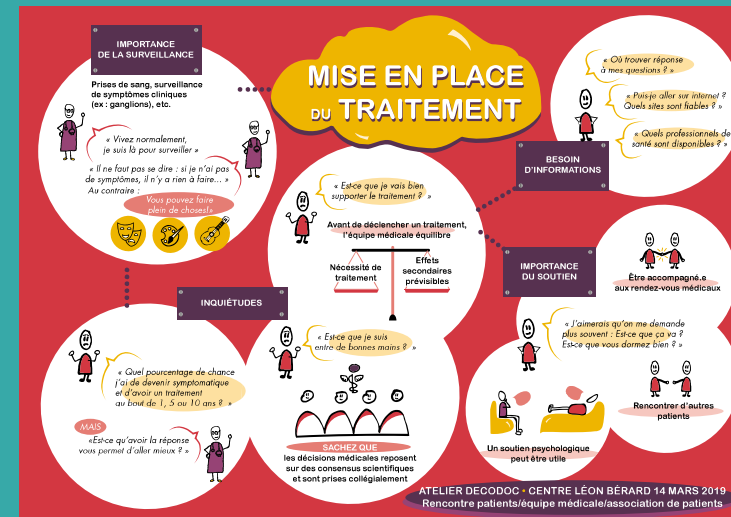
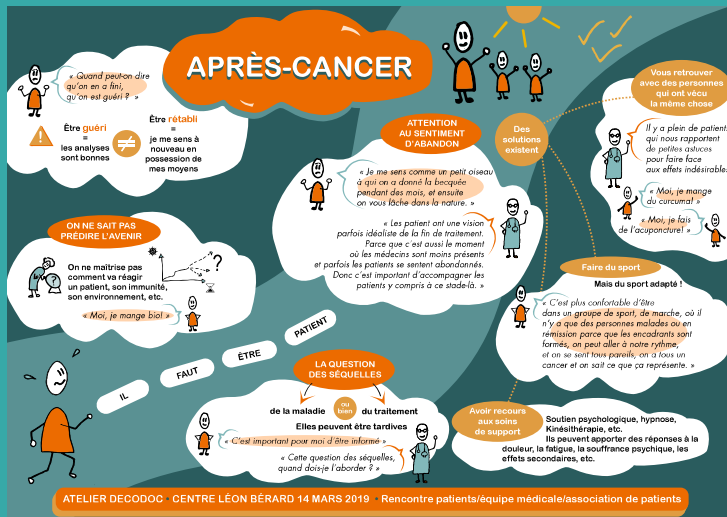
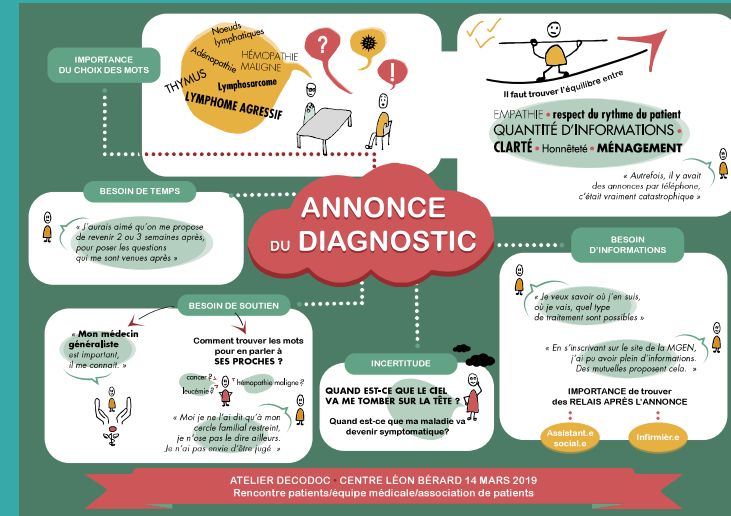
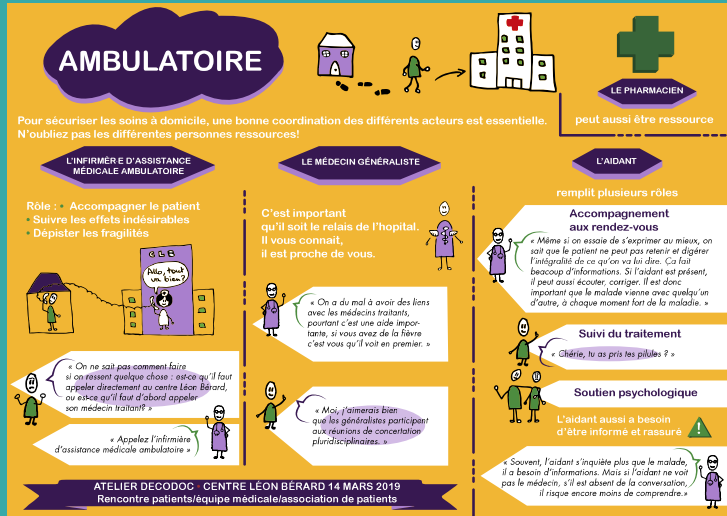
Prise de conscience des enjeux sociétaux et des ODD

Attachement au territoire, à ses habitant.e.s et ses ressources

Recherche ou occupation d'un emploi en lien avec les ODD

Connaissance des acteurs et actrices du changement social sur le territoire

Création de lien avec les acteurs du territoire





**ILS ET ELLES
NOUS ONT FAIT CONFIANCE...**

**CRECHE LES P'TITS BOUTS
CROUS DE LYON / UNIVERSITÉ DE LYON
DÉPARTEMENT DE L'ARDÈCHE
FÉDÉRATION DES ACTEURS DE LA SOLIDARITÉ AURA
GROUPE UP
JANSSEN
DIRECCTE AURA
LA MAISON ENGAGÉE ET SOLIDAIRE DE L'ALIMENTATION
LIGUE AURA DE TENNIS DE TABLE
LJ COM
OSONS ICI ET MAINTENANT
SERVICE DE COOPÉRATION AU DÉVELOPPEMENT
UNIVERSITÉ LYON 2
VILLE DE VILLEURBANNE**

...



**Contactez-nous
pour plus d'informations**

**florence.rhode@scicabulle.com
06 51 35 34 35**